



バネ巻き込み時の修復方法



レバーをロックします。



サイドカバーにあるハンドルを使い、矢印の方向に回します。



最後は写真の位置に合わせます。



HOW TO REWIND WHEN THE SPRING UNWIND



Turn the lever to lock



Rewind to direction of an arrow Using a handle tool in side cap



During the last rotation adjust the position as a picture above

Model		QSR-85	QSR-120
SCREEN	WIDTH	850	1,200
SIZE	HEIGHT	1600~2200	1800~2400
WEIGHT		4.1kg	5.1kg

ROLL

ROLL-UP BANNER STAND

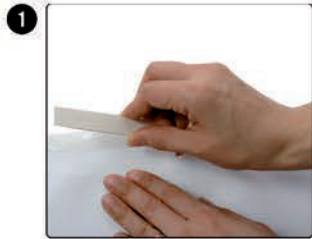


USER'S MANUAL



注意!
 バナーをセットする前にロックレバーを絶対に解除しないでください。

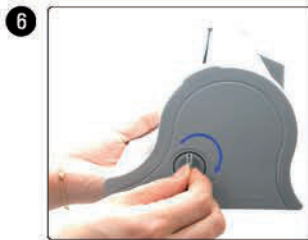
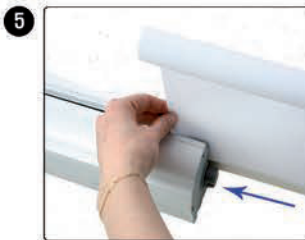
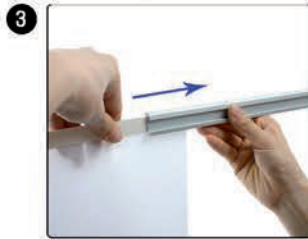
NOTICE!
 Before set up screen do not turn to open the lever.



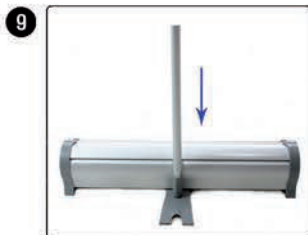
1
 バナーの上下に樹脂バーを
 接着してください。
 *Put the screen stick on the top
 and bottom of screen



2
 ステープラーで留めてください。
 *Stapling



6
 ロックレバーを解除 (Turn to open)
 ※バナーをしっかり押さえてください。
 (Hold tight the screen)



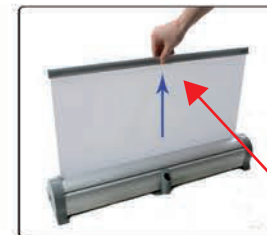
Completion



※バナー取替え時 (When you change your screen)



ロックしてください。
 (Turn to lock)



10
 バナーを引っ張り出してください。
 (Pull your screen up)

※バナーを引き出す際は均等に荷重をかけるよう中央から引き出しててください。(バナーバーから外れる恐れがあります。)