

スマートガイドポール 取扱説明書

ご使用前に、この説明書を必ずお読み頂き、正しくご使用下さい。

屋内専用

警告

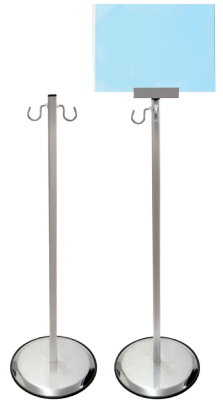


- ・ 展示に際し、設置場所があきらかに水平でない、又は強風を受ける等、転倒の恐れがある場合はご使用にならないで下さい。

注意



- ・ 組立てに際し、ネジ部は確実に締め付けポールとベース(脚部)等完全に固定する。



組立方法

ご使用になる前に、ポール、脚部をボルトで接続し組み立てます。(ボルトを締める工具は付属しています。)

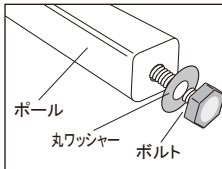
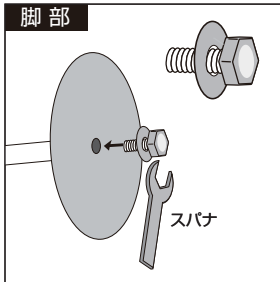
付属品

スパナ 1本



ポールと脚部を接続するボルトを締めるための工具です。

①ポールと脚部をボルトで固定します。



※ワッシャーがボルトにセットされていますので脚部の裏側にセットして下さい。



脚部を取り付ければ完成です。

【ご注意】 脚部と固定する為のボルトは予め、ポールの先端部分に取付けてありますので組立の際に外してご使用下さい。

フックのタイプは3種類

【ご注意】 ご購入後にタイプを変更する事はできません



2フック

パイプの左右にフックが付いています。

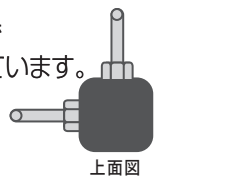


上面図



2コーナー

90°の角度でフックが付いています。

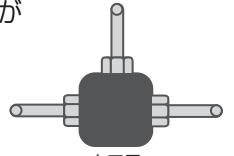


上面図



3フック

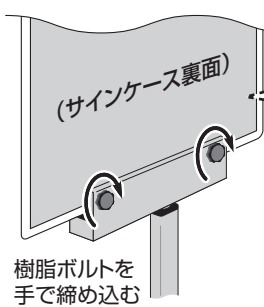
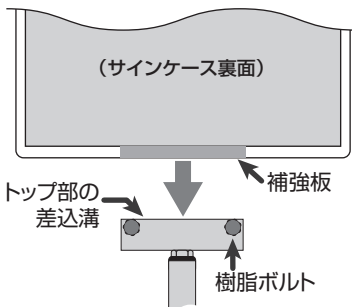
3方向にフックが付いています。



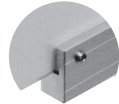
上面図

ケース付タイプのご利用方法

サインケースは外した状態で梱包・出荷致しますので、下図のように本体のトップ部の差込溝に差込み、背面部の樹脂ボルトで締め込んで取り付け完了です。(サインケースの補強板部分を本体の差込溝幅に合わせて下さい)



樹脂ボルトの代わりに頭の無いネジもご利用頂けます。



樹脂ボルトを緩めとり頭の無いネジを付属の六角レンチを使って締めこんで下さい。

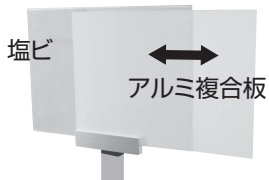


頭の無いネジ



六角レンチ

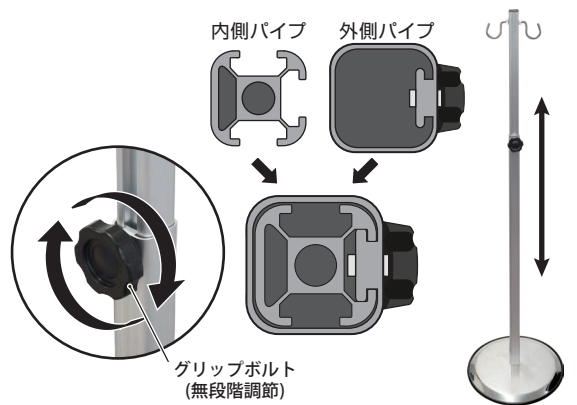
※アクリルケースを抜き差しし易いように樹脂ボルトでお届けしています。



サインの取り付け方は背面のネジを少しゆるめ、白い背板(アルミ複合板)とサインを一緒に抜きとり交換し、再び差し込んでネジで固定して下さい。

スライドタイプの高さ調節方法

スライドタイプは高さを調節する事が可能です。



スマートガイドポールのスライド構造は、一回り太い角パイプの内側にあるでっぱりを細い角パイプの溝にスライドさせているので無段階に調節可能ですが、重なり部分を25mm以下にすると、ネジのトルクが掛からず、外れてしまう可能性がありますので**2本のパイプの重なり部分は、必ず25mmまでを保ってネジ留めしてください。**