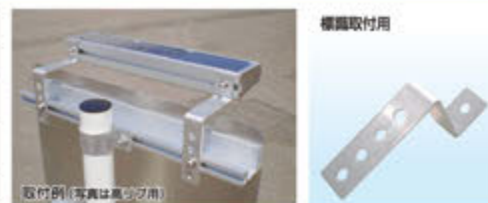


取付金具

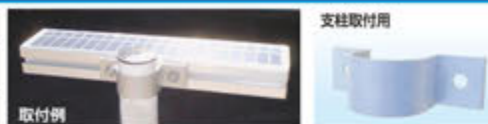
標識用金具 価格

タイプ	品番	個数	付属ボルト	価格
高リブ用	KSL-L1-K1	2本/SET	3/8 B/N	¥4,500
	KSL-L1-TK1	2本/SET	盗難防止用 B/N※	¥5,000
平リブ用	KSL-L1-K2	2本/SET	3/8 B/N	¥4,500
	KSL-L1-TK2	2本/SET	盗難防止用 B/N※	¥5,000



支柱取付用金具 (Uバンド) 価格

タイプ	品番	個数	付属ボルト	価格
φ60.5Uバンド	KSL-L1-FL-U60	1pc/SET	3/8 B/N	¥280
	KSL-L1-FL-U60T	1pc/SET	盗難防止用 B/N※	¥650



SPタイプソーラーパネル用取付金具 価格

タイプ	品番	個数	付属ボルト	価格
支柱取付用	KSL-L1-SP-K1	1pc/SET	M6 B/N	¥15,000
上屋根取付用	KSL-L1-SP-K2	2pc/SET	M6 B/N	¥3,800



RTサイン用取付金具 価格

タイプ	品番	個数	付属ボルト	価格
RTサイン用	KSL-L1-RTK	3pc/SET	M8 B/N	¥6,700



ソーラールミL1 本体の溝は、3/8 または M10 ボルトに対応いたします。

※盗難防止用ボルトには上記のほか、専用の治具が必要です。(¥500/本) 市販の工具では、取り外すことが困難である点から「盗難防止」としてあります。特殊な工具の使用及び破壊を伴う盗難には対応しておりませんので、ご了承ください。

使用上のご注意

◆表示について

警告 誤った取扱いをすると、人が死亡または重傷を負う可能性が想定される内容を示します。

注意 誤った取扱いをすると、人が傷害を負ったり、物的損害が想定される内容を示します。

◆全般的なご注意

注意 本製品は照明用灯具として使用されることを前提に設計されています。他の目的や用途には、使用しないで下さい。

設計者の方へ

◆設置上のご注意

注意 1.本製品は太陽光をエネルギー源としています。年間を通じてAM10:00からPM3:00の間に直接太陽光が当たる場所へ設置してください。十分な日照が得られない場所(高架下及びビルや樹木の陰になる場所や横雷により埋もれる可能性がある場所)に設置されると、充電不足になり性能が十分に発揮されなくなります。2.街路灯の下など、夜間でも明るい場所では正常に夜間モードに切替わらない場合があります。このような場所には設置しないで下さい。

施工者の方へ

◆施工上のご注意

警告 カラーコーンや工事用バリアードを用いて、作業の安全を確保して下さい。また、必要に応じて交通規制を行なって下さい。

注意 1.本製品は太陽光をエネルギー源としています。年間を通じてAM10:00からPM3:00の間に直接太陽光が当たる場所へ設置してください。2.施工時、本製品を落とすなど強い衝撃を与えないで下さい。故障の原因となります。3.雨天の場合、製品内部へ浸水する恐れがありますので、施工は行わないで下さい。4.施工の際は必ず取扱説明書・施工要領書を良くお読みいただき正しく施工してください。また、施工完了後は取扱説明書・施工要領書をユーザー様にお渡し下さい。

ユーザーの方へ

◆その他のご注意

注意 1.本製品に使用しております蓄電池の耐用年数は、設置後約10年です。設置後約10年を目処に蓄電池の交換を行なって下さい。(交換時期は製品の設置環境により異なります。早めの交換をお勧めします。) 専用の蓄電池のため交換を行なう際は販売店にご相談下さい。2.太陽電池の表面、発光面の汚れなどは、機能低下の原因となります。定期的(約3ヶ月に一度)に水または中性洗剤にて清掃して下さい。3.本製品のしよは、昨日・品質改良のため予告なく変更する場合があります。

積水樹脂株式会社

本社：〒530-0047 大阪市北区西天満 2丁目4番4号(堂島岡ビル6階)
東京本社：〒105-0022 東京都港区海岸1丁目11番1号(ニューピア竹芝ノースター12階)
支店：関東 近畿 中部 九州 東北 中国・四国
積水樹脂 HP <http://www.sekisuijushi.co.jp/>

関東積水樹脂株式会社

本社：〒371-0244 群馬県前橋市鼻毛石町1071-1
東京営業所：〒105-0022 東京都港区海岸1丁目11番1号(ニューピア竹芝ノースター12階)
TEL：03-3433-4511 FAX：03-3433-4513
関東積水 HP <http://www.kantosekisui.co.jp/>

L1 総合カタログ NO.1 2018-03



暗闇状況下での視認性確保・後付け可能で配線不要の太陽電池式照明灯

ソーラー式小型LED照明灯

ソーラールミ[®] L1

- ・ソーラールミ L1
- ・ソーラールミ L1-FL (フロントライトタイプ)
- ・ソーラールミ L1-SP (セパレートタイプ)

電源不要のコンパクトLED照明



SEKISUI JUSHI CORPORATION

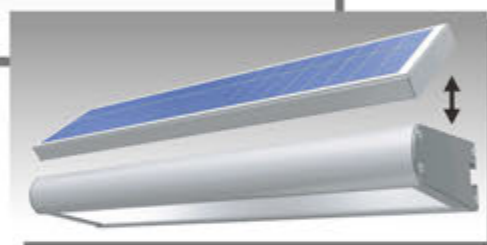
ソーラールミ[®] L1 ソーラー式小型LED照明灯

ソーラールミ L1 シリーズは後付け可能で配線不要の太陽電池式照明灯です。バッテリーにはリチウムイオン電池を使用しています。



ソーラールミ L1・ソーラールミ L1-FL (フロントライトタイプ)

【記】ソーラールミはニッケル水素電池からリチウムイオン電池に仕様変更致しました。



ソーラールミ L1-SP (セパレートタイプ)

1 スリム設計

サイズ 450x100x52mm、ソーラーパネル・バッテリーを本体と一体化 (L1・L1-FL フロントライトタイプ)。多様な場所への設置を可能といたしました。

2 高い施工性

標識板への取付作業が、専用金具※(別売)をご利用いただくことで、ボルト締めのみで済みます。(L1・L1-FL フロントライトタイプ) ※詳細 P8 をご覧ください

3 電気工事不要

太陽電池にて充電し、「夜」を感知すると自動で点灯。面倒な電気工事也不要です。

4 バッテリーの長寿命化、高い耐久性・耐食性

バッテリーにはリチウムイオン電池を使用。長寿化を実現しました。また、本体にはアルミニウム合金を使用。防錆性・耐食性に優れています。

5 クリーン&省エネ

ソーラーパネルから太陽光を充電し発光する、環境に考慮したクリーンなシステムです。また光源に LED を使用しているため、消費電力を抑え、長時間の稼働を実現しています。



ソーラールミ T2



ソーラールミ T2-FL (フロントライトタイプ)



ソーラールミ T2-SP (セパレートタイプ)

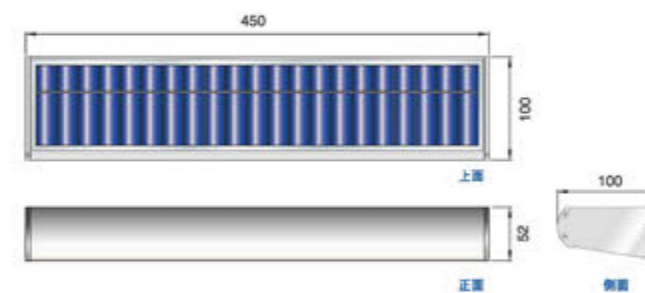
※写真は旧タイプ (ソーラールミ T2・ニッケル水素電池) の実績です。

仕様

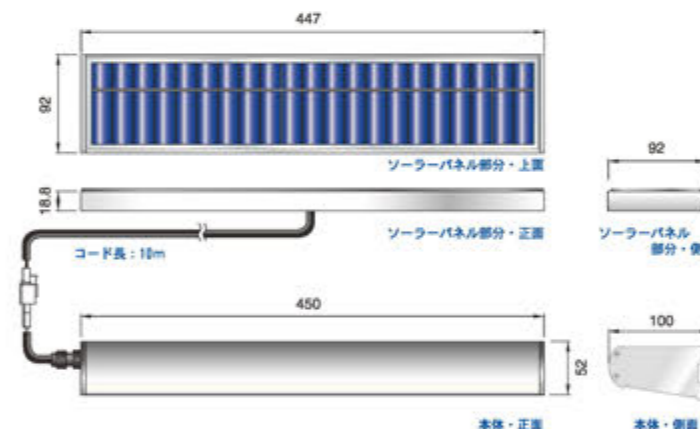
項目		仕様	
太陽電池	種類	単結晶シリコン	
	最大出力	5.0W	
	最適電圧	10.2V	
	最適電流	0.489A	
蓄電装置	種類	リチウムイオン電池 (PSE 適合品)	
	電圧	7.2V	
	容量	5,800mA	
	不日照日数	5日	
表示部	発光体	高輝度発光ダイオード (14個)	
	発光色	白色	
	動作	夜間自動検知後点灯、6時間後減光し、日出検出まで発光する。	
使用・保存温度範囲		-20℃+60℃	
材質	本体	アルミニウム合金	
	照明カバー	アクリル樹脂	
本体色		シルバー	
サイズ	L1/L1-FL	450mmx100mmx52mm	L1-SP 本体 450mmx100mmx52mm ソーラーパネル 447mmx92mmx18.8mm
重さ	L1/L1-FL	1.42 kg	L1-SP 本体 1.52kg ソーラーパネル 1.0kg 2.52 kg

本体サイズ

- ・ソーラールミ L1
- ・ソーラールミ L1-FL (フロントライトタイプ)



- ・ソーラールミ L1-SP (セパレートタイプ)



点灯パターン



ソーラールミ L1 シリーズ 本体価格

	品番	サイズ	発光色	発光時間	価格
ソーラールミ L1	KSLL1-W	450x100x52mm	白	15時間タイプ	55,000円 (※付金具別売)
ソーラールミ L1-FL (フロントライトタイプ)	KSLL1-W-FL				
ソーラールミ L1-SP (セパレートタイプ)	KSLL1-W-SP	本体: 450x100x52mm ソーラーパネル: 447x92x18.8mm	白	15時間タイプ	75,000円 (※付金具別売)

ソーラールミ® L1

■ 設置例

避難誘導

ソーラーパネルとバッテリーを一体化させることにより、災害時の電源消失の影響を受けないため、夜間でも避難誘導標識及びサインに対して高い視認性を確保・維持することができます。



H900xW600



H1000xW1200

注意喚起

周りに明かりがなく、電源の確保が困難な場所においても効果があります。



H700xW1000

サイン

ソーラーパネルから得た太陽エネルギーを電源としているためコスト削減や環境保護にも対応したエコ照明灯です。



H2200xW600 (RTサイン)



H900xW900 (角型テnderウッドサイン)



H1800xW1200

多くの避難場所・誘導サイン、減災・災害対応設備に採用されています。



静岡県 富士市



秋田県 男鹿市



山形県 酒田市



山形県 酒田市



千葉県 勝浦市



宮城県 東松島市

※写真は旧タイプ (ソーラールミ T2・ニッケル水素電池) の実績です。

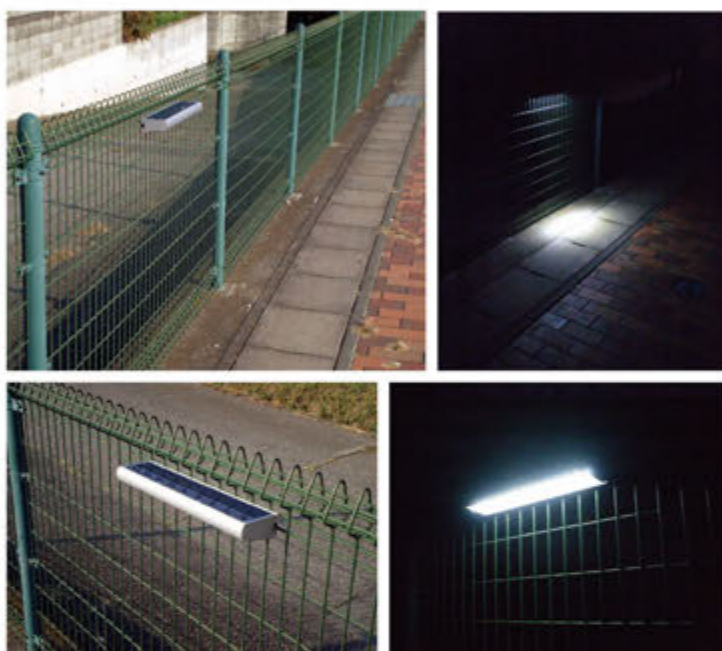
※写真は旧タイプ (ソーラールミ T2・ニッケル水素電池) の実績です。

ソーラールミ[®] L1-FL フロントライトタイプ

従来の標識・サイン用に比べ照射角度を前方に傾けたことで、足元・手元を
広範囲で照らしますので、フットライト・簡易照明灯に適しています。

■ 設置例

メッシュフェンス



階段手すり



スリム設計のソーラールミL1は、フェンス・手すり・壁面等にも設置でき、夜間の道路・
階段における安全な通行を助けるフットライトに適しています。太陽光によって充電し発光
するので日常はもとより災害時等で電源確保が困難な状況下でも、発光しつづけます。

簡易照明灯



災害時、電源喪失の状況になっても、手に入りやすい部材を用いて、簡易照明灯としても
設置利用ができます。安全対策や防犯、あるいは作業補助用として効果的です。

※写真は旧タイプ (ソーラールミ T2・ニッケル水素電池) の実績です。

ソーラールミ[®] L1-SP セパレートタイプ

発光部分とソーラーパネル部分が分離しているため、自転車用シェルターや
日照が悪い設置状況の場合でも、ソーラー照明灯としての機能を発揮します。

■ 設置例

自転車用シェルター (シェルター上屋に平置き)



自転車用シェルター (支柱に取付)



※写真は旧タイプ (ソーラールミ T2・ニッケル水素電池) の実績です。