



## バネ巻込み時の修復方法

1



レバーをロックします。

2



サイドカバーにあるハンドルを使い、矢印の方向に回します。

3



最後は写真の位置に合わせます。



## HOW TO REWIND WHEN THE SPRING UNWIND

1



Turn the lever to lock

2



Rewind to direction of an arrow Using a handle tool in side cap

3



During the last rotation adjust the position as a picture above

Model	QSR-85	QSR-120
SCREEN WIDTH	850	1,200
SIZE HEIGHT	1600~2200	1800~2400
WEIGHT	4.1kg	5.1kg

# ROLL

## ROLL-UP BANNER STAND

### ㄷㄹㄷ



# USER'S MANUAL

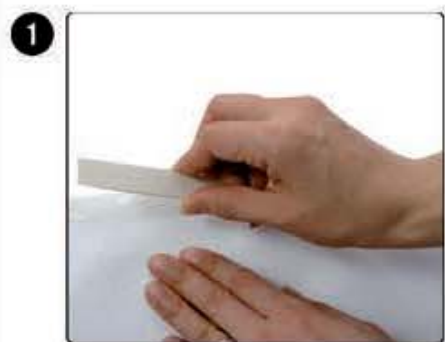


**注意!**

パナーをセットする前にロックレバーを絶対に解除しないでください。

**NOTICE!**

Before set up screen do not turn to open the lever.



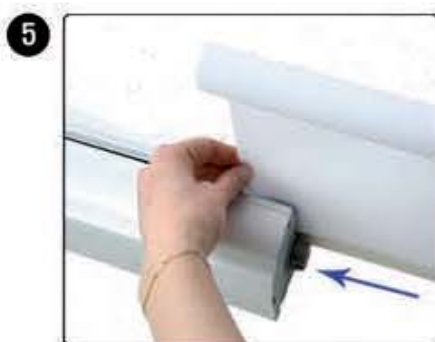
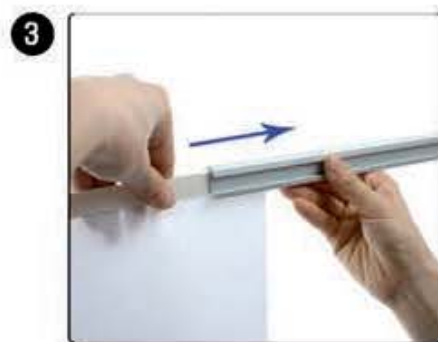
パナーの上下に樹脂バーを  
接着してください。

Put the screen stick on the top  
and bottom of screen

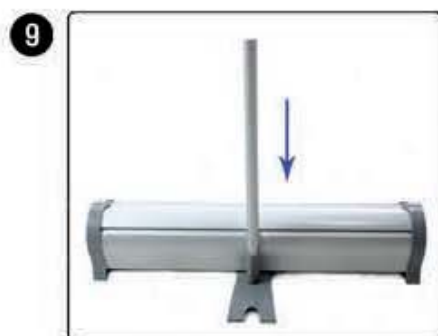


ステープラーで留めてください。

Stapling



ロックレバーを解除 (Turn to open)  
※パナーをしっかり押さえてください。  
(Hold tight the screen)



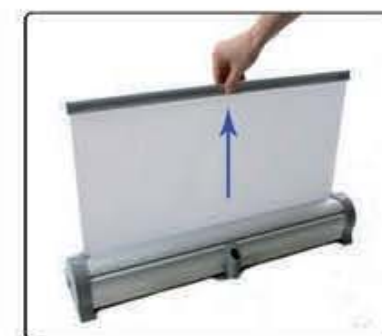
**Completion**



※パナー取替え時 (When you change your screen)



ロックしてください。  
(Turn to lock)



パナーを引っ張り出してください。  
(Pull your screen up)