

組立の前に必ずお読みください

# ニュー VEEJEE システムパネル ストレート型 製品組立取扱説明書

この度は、お買い上げいただきありがとうございます。人体および財産への危害や損害を未然に防ぐため、本書をよくお読み頂き、内容をご理解された上で正しくご使用ください。

## 組立て前に

### ●構成部品 作業を始める前に構成部品の確認を必ずお願いします)

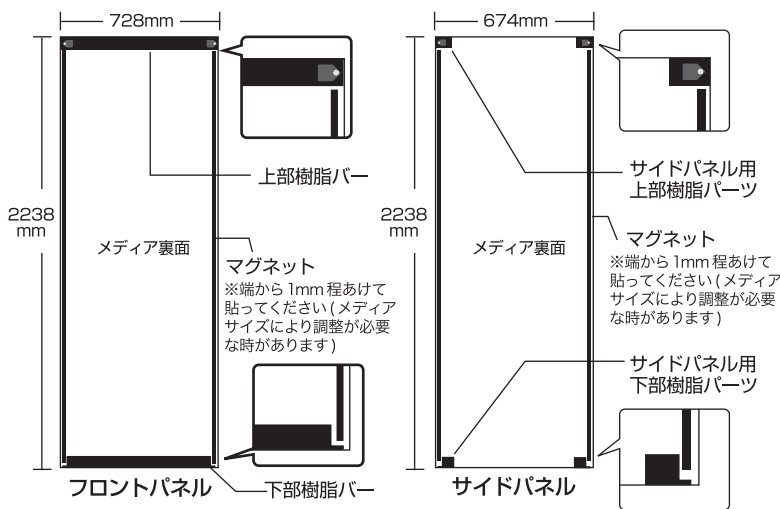
- ①本体×1 ②縦バー×(3×3)6本 (3×4)7本 ③上部樹脂バー×(3×3)3本 (3×4)4本
- ④下部樹脂バー×(3×3)3本 (3×4)4本 ⑤サイドパネル用上部樹脂パーツ×4
- ⑥サイドパネル用下部樹脂パーツ×4 ⑦施工用マグネット

### ●必要メディア枚数 3×3サイズ: フロントパネル×3枚 サイドパネル×2枚 3×4サイズ: フロントパネル×4枚 サイドパネル×2枚

### ●推奨メディア: PET t0.4~0.5mm or 硬質PVCシート t0.4~0.5mm

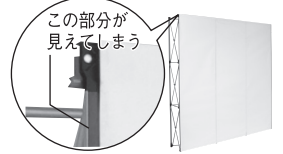
#### サイドパネルを付ける場合

メディアの裏面に付属の施工用マグネットと樹脂パーツを貼り付けます  
フロントパネルには上部・下部樹脂バーを、サイドパネルには  
サイドパネル用樹脂パーツを貼り付けます。

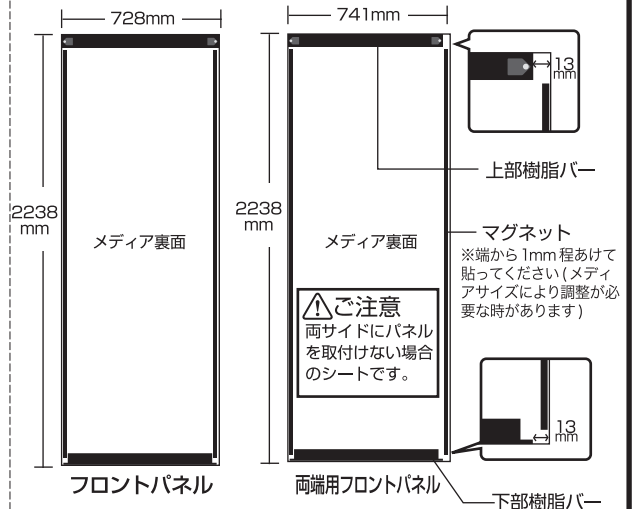


#### サイドパネルを取付けない場合

サイドパネルを取付けない場合は、両サイドのシートをW741mmで作製して、下記図のように、一番外側が13mm余るように樹脂バー、マグネットを貼り付けてください



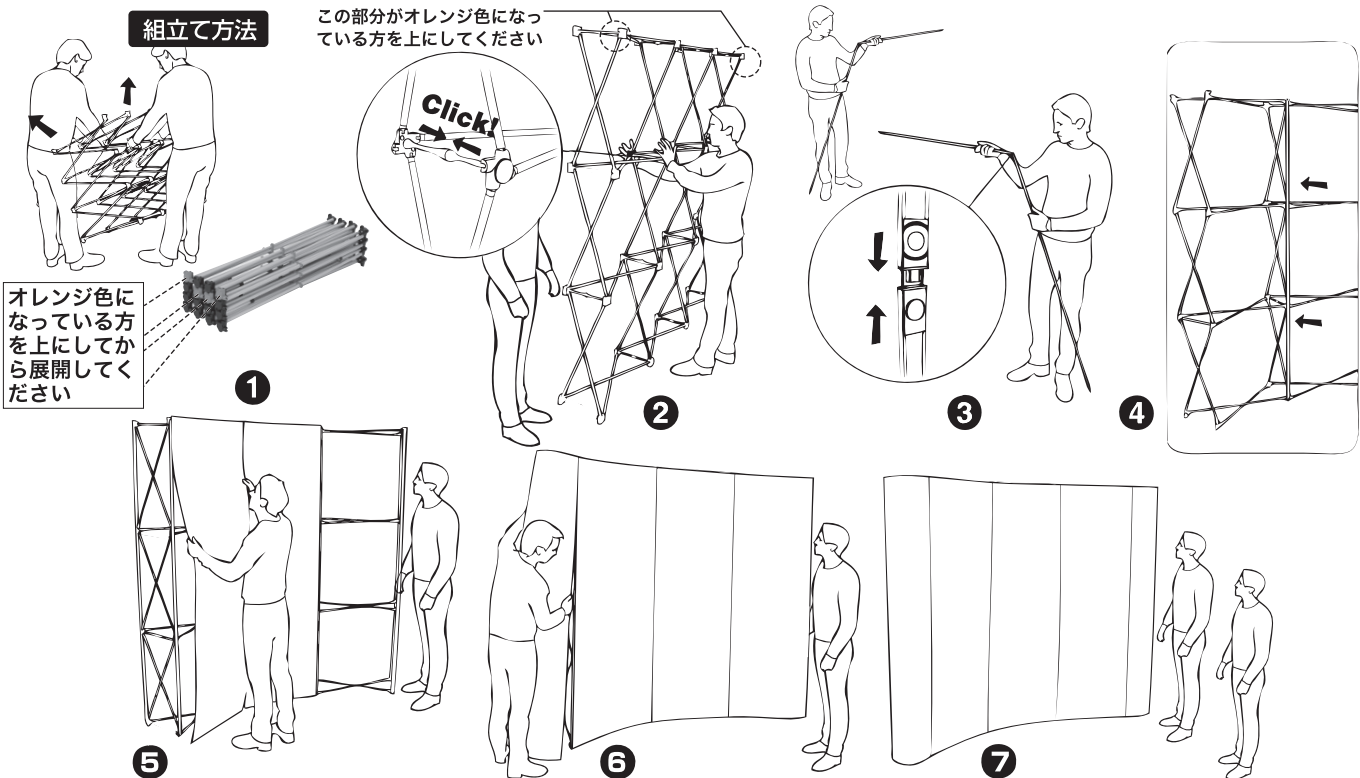
サイドパネルを取付けない場合、全て W728mm のメディアワイドだと端に縦バーが見えてしまいます。



メディアにマグネットを貼る時マグネットを引っ張りすぎるとメディアにシワなど出来るのでご注意ください

### 組立て方法

この部分がオレンジ色になっている方を上にしてください



### 取扱い上のご注意

※床が平らな所で設置してください。※傾斜面で使用しないでください。※メディアの張り方に等によってスキ間などが生じることがありますが、微調整を行って下さい※メディアの柄・模様合わせは難しいので避けて下さい ※十分に広げられるスペースを確保し、組み立て作業を行なってください。※本製品は屋内展示を対象としています。転倒する可能性がありますので、風の吹き込み場所では使用しないでください。※組み立て・収納の際はジョイント部に力をいれず破損する可能性がありますのでご注意ください※組み立て・収納の際は安全の為必ず手袋などを着用して2人以上で作業を行なってください。

組立の前に必ずお読みください

# ニュー Vイージーシステムパネル カーブ型 製品組立取扱説明書

この度は、お買い上げいただきありがとうございます。人体および財産への危害や損害を未然に防ぐため、本書をよくお読み頂き、内容をご理解された上で正しくご使用ください。

## 組立て前に

構成部品 (作業を始める前に構成部品の確認を必ずお願いします)

- ①本体×1 ②縦バー×(3×3)6本 (3×4)7本
- ③上部樹脂バー×(3×3)3本 (3×4)4本
- ④下部樹脂バー×(3×3)3本 (3×4)4本
- ⑤サイドパネル用上部樹脂パーツ×4
- ⑥サイドパネル用下部樹脂パーツ×4
- ⑦施工用マグネット

推奨メディア：PET t0.4~0.5mm  
硬質PVCシート t0.4~0.5mm

必要メディア枚数

**3×3**

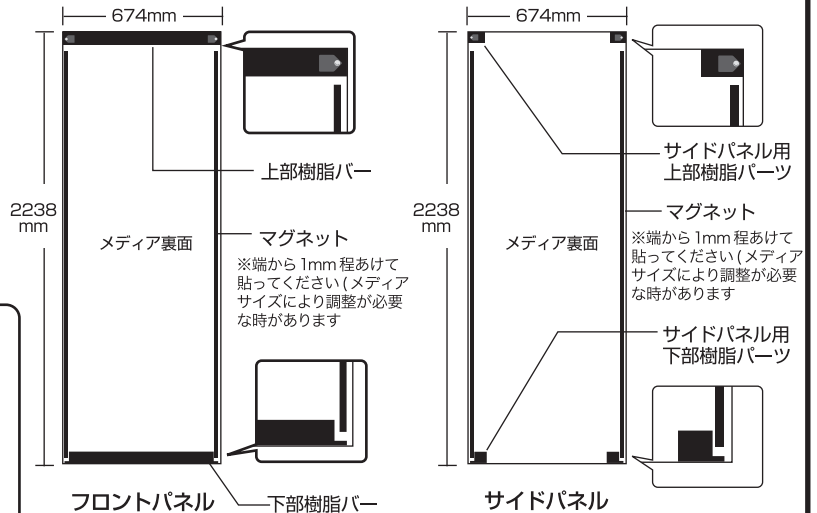
フロントパネル×3枚  
サイドパネル×2枚

**3×4**

フロントパネル×4枚  
サイドパネル×2枚

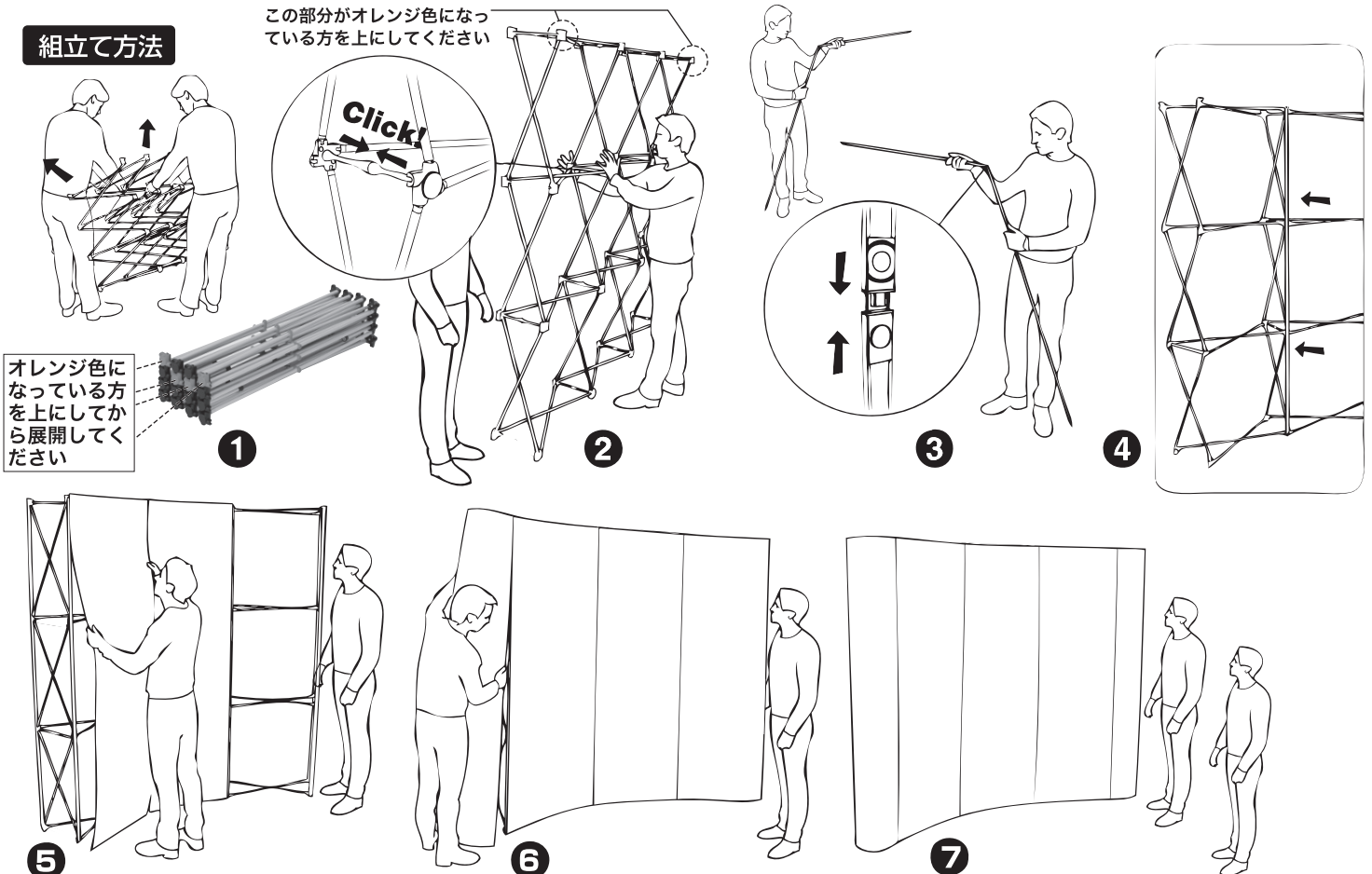
メディアにマグネットを貼る時マグネットを引っ張りすぎるとメディアにシワなど出来るのでご注意ください

メディアの裏面に付属の施工用マグネットと樹脂パーツを貼り付けます  
フロントパネルには上部・下部樹脂バーを、サイドパネルにはサイドパネル用樹脂パーツを貼り付けます。



## 組立て方法

この部分がオレンジ色になっている方を上にしてください



**取扱い上のご注意** ※床が平らな所で設置してください。※傾斜面で使用しないでください。※メディアの張り方に等によってスキ間などが生じることがありますが、微調整を行って下さい ※十分に広げられるスペースを確保し、組み立て作業を行なってください。※本製品は屋内展示を対象としています。転倒する可能性がありますので、風の吹き込み場所では使用しないでください。※組み立て・収納の際はジョイント部に力をいれると破損する可能性がありますのでご注意ください※組み立て・収納の際は安全の為必ず手袋などを着用して2人以上で作業を行なってください。