

面板寸法  
(本フォーマットサイズ)

W180×H260mm

原稿製作寸法  
(見え寸法)

W180×H260mm

**!** データ製作について

看板のデザインデータは面板寸法で作成していただきますが、実際に表示されるのは原稿製作サイズ(ピンク線)の内側のみになります。

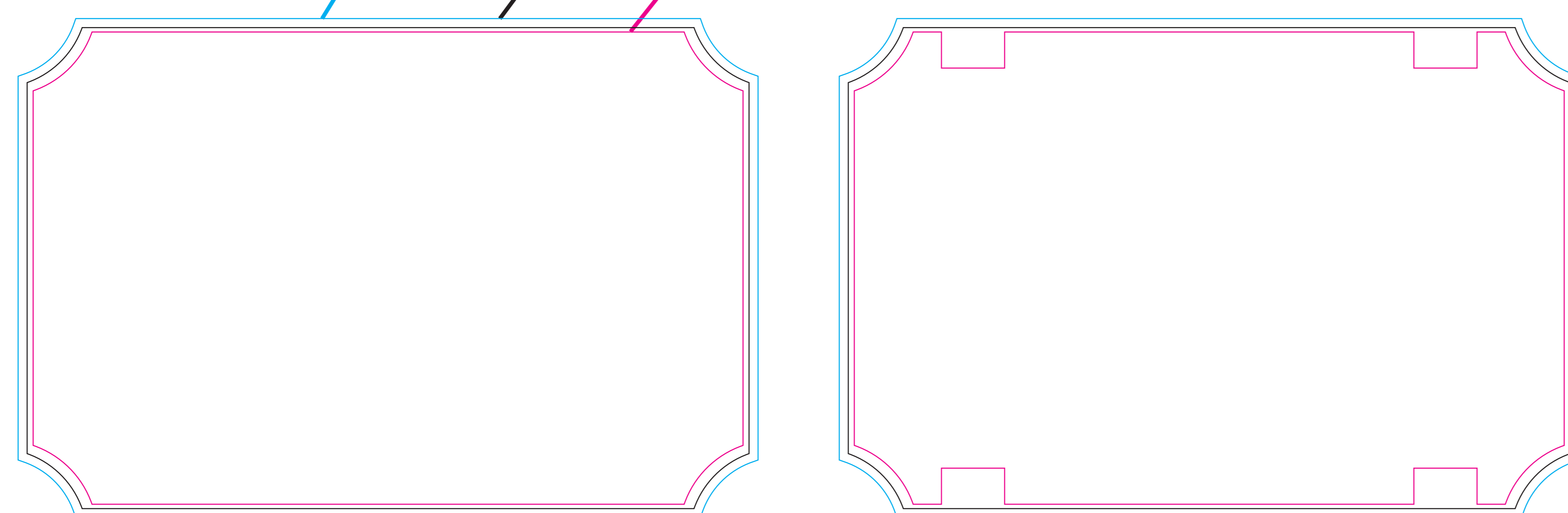
面板寸法の天地左右 3mm に塗り足しをお願いします。

※写真やベタ色などのフチ目一杯まで色が入る場合

面板寸法：W180×H260mm

原稿製作寸法(見え寸/有効表示寸法)：W581×H886 mm

データはこの寸法内に余裕を持って収まるように作製をお願いいたします。



オモテ

ウラ



アイアンサインプレート スティック型

商品No.132-0000-1225

<https://www.signmall.jp/item/13200001225.html>

✓ 出力データ作成時のチェックポイント

- 1 入稿データには必ずトンボ(断裁位置示し線)・ドブ(塗り足し)をお付け下さい。
- 2 カラーモードは、CMYKで作成してください。
- 3 使用する画像は、イラストレーターに埋め込むか、リンクする場合はAIファイルと同じフォルダに入れてください。
- 4 使用する画像の解像度100~300dpi程度の画像をご使用ください。
- 5 フォントは全てアウトライン化してください。
- 6 JPGやPDFなどのデザイン見本をご一緒にご用意下さい。

デザインデータ入稿窓口URL

<https://www.signmall.jp/seisaku/upload/>

Look, Find, Enjoy Sign. 株式会社 サインモール  
〒170-0005 東京都豊島区南大塚1-49-4 プレムプラナー2階 E-mail:info@signmall.jp  
Sign mall® Tel: 03-6304-1350 Fax:03-6304-1365 http://www.signmall.jp/  
無断転用禁止

© COPYRIGHT signmall Co., Ltd. ALL RIGHTS RESERVED.