

印刷データ作成時の注意事項

※作成前に必ずお読みください！

※店舗名等のロゴをデータで支給いただく場合、下記に合わせてデータをご用意ください。

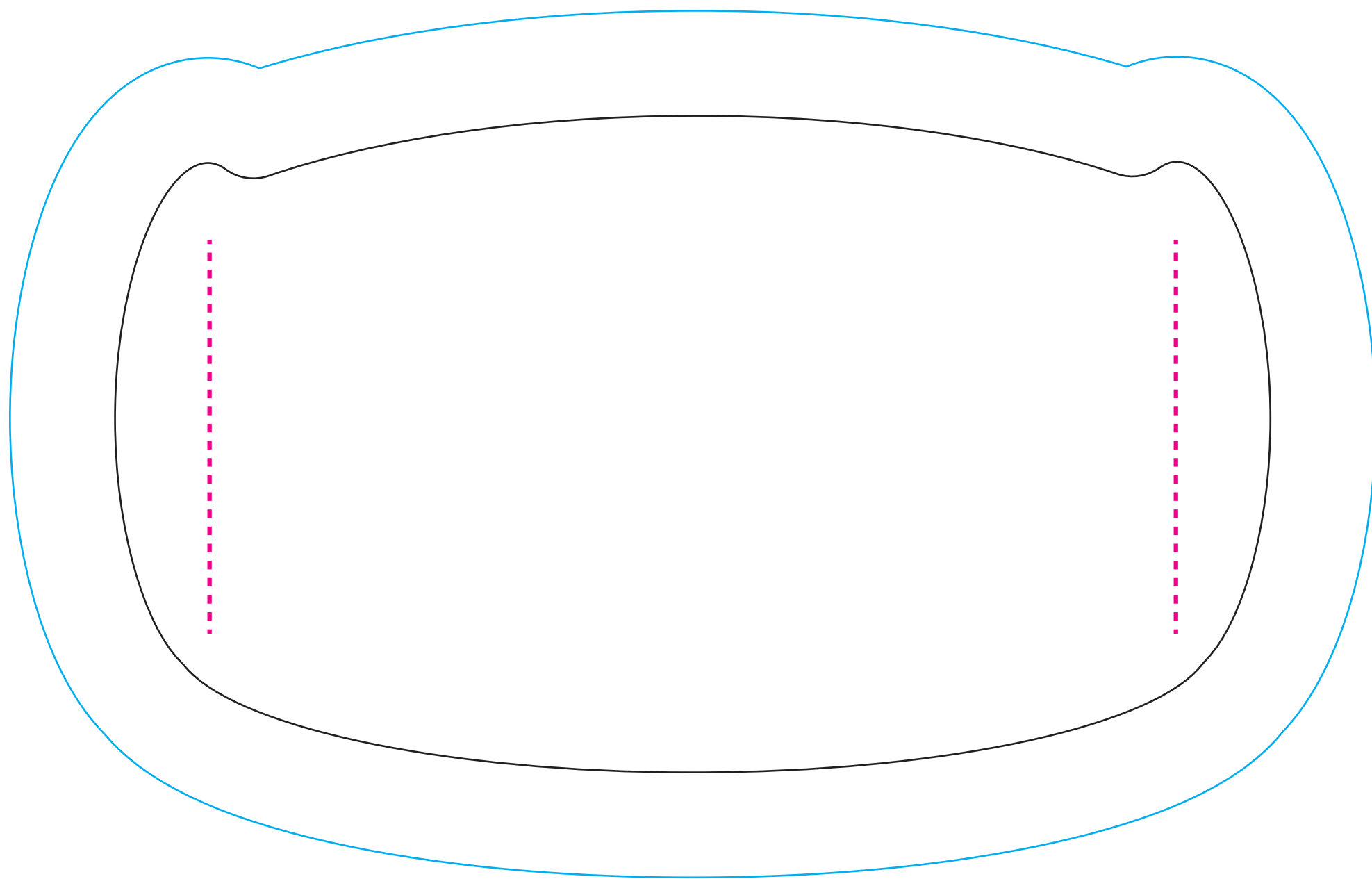
【黒線】 **仕上がりサイズ**となります。

【青線】 背景色が白以外の場合、**仕上がりサイズより大きく塗り足し**を付けてください。

サイズ: W220×125mm

仕立て: ポンジ

--- 切れ目位置



注意点

■重要な言葉や写真、イラストなどは中心に寄せてデザインしてください。

※仕上がりに若干の誤差があります。ご了承ください。



マスクの上からかぶせる
マスクカバー

商品No.166-0000-0586

<https://www.signmall.jp/item/16600000586.html>

✓ 出力データ作成時のチェックポイント

- ① 入稿データには必ずトンボ(断裁位置示し線)・ドブ(塗り足し)をお付け下さい。
- ② カラーモードは、CMYKで作成してください。
- ③ 使用する画像は、イラストレーターに埋め込むか、リンクする場合はAIファイルと同じフォルダに入れてください。
- ④ 使用する画像の解像度100~300dpi程度の画像をご使用ください。
- ⑤ フォントは全てアウトライン化してください。
- ⑥ JPGやPDFなどのデザイン見本をご一緒にご用意下さい。

デザインデータ入稿窓口URL

<https://www.signmall.jp/seisaku/upload/>

Look, Find, Enjoy Sign. 株式会社 **サインモール**
〒170-0005 東京都豊島区南大塚1-49-4 プレムプラナー2階 E-mail:info@signmall.jp
Tel: 03-6304-1350 Fax:03-6304-1365 http://www.signmall.jp/

無断転用禁止
© COPYRIGHT **signmall** Co., Ltd. ALL RIGHTS RESERVED.