

いつもきれいにお使いいただき、ありがとうございます。Thank you for using always clean.
感谢您使用总是整洁。 항상 청결하게 사용 주셔서 감사합니다.

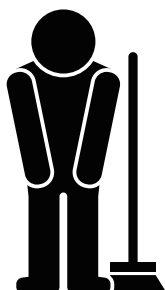
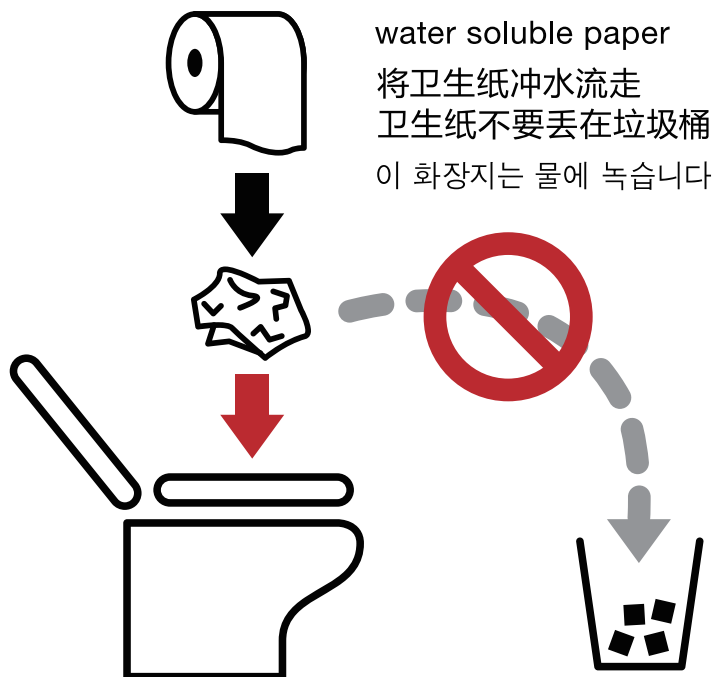
使用した分のトイレットペーパーは便器の中に入れてください。
Please flush used paper down the toilet.

使用过的卫生纸可以放入便器冲掉。
사용한 분의 화장지는 변기에 넣어주세요.

備え付けのペーパー以外は流さないでください。
Use toilet paper only.

请不要将卫生纸以外的物品投入马桶冲水。
비치되어있는 화장지 이외는 흘리지 마십시오.

使用後は水を流してください。
Please flush after use.
使用后请冲水。
사용 후 물을 흘려주세요.



ご協力ありがとうございます。Thank you for your cooperation.

谢谢合作 협력 감사합니다.